

La scuola dell'infanzia e del primo ciclo di istruzione

anno scolastico 2010 - 2011

Le nuove opportunità educative e formative



Per conoscere l'offerta scolastica complessiva
basta collegarsi al sito
dell'Ufficio Scolastico Regionale

www.calabriascuola.it

e

ai Siti delle sue Articolazioni territoriali

www.cz.calabriascuola.it per la prov. di Catanzaro

www.csa.cs.it per la prov. di Cosenza

www.csakr.calabriascuola.it per la prov. di Crotona

www.rcscuola.it per la prov. di Reggio Calabria

www.csavv.calabriascuola.it per la prov. di Vibo V.

Le domande d'iscrizione per la scuola pubblica dell'infanzia e per il primo ciclo di istruzione devono essere presentate entro il

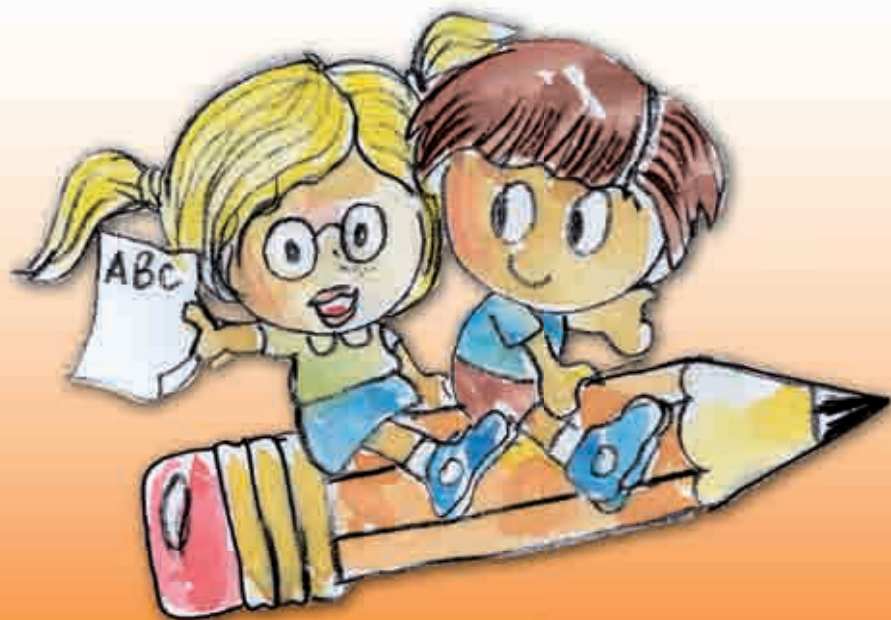
27 febbraio 2010

La domanda di iscrizione per la scuola dell'infanzia e per le classi prime della scuola primaria e secondaria di primo grado si presenta in un solo Istituto compilando il modulo prestampato disponibile nella segreteria amministrativa della scuola prescelta.

L'iscrizione è disposta d'ufficio per gli alunni delle classi successive al primo anno e per i ripetenti.



Scuola dell'infanzia



Su richiesta delle famiglie possono essere iscritti nelle scuole statali e paritarie dell'infanzia i bambini che compiono tre anni di età entro il 31 dicembre 2010 e, a particolari condizioni, i bambini che li compiono entro il 30 aprile 2011.

L'orario settimanale ordinario è di 40 ore, fino a 8 ore giornaliere.

A richiesta, e in base alle disponibilità, si può fruire di un orario prolungato del tempo – scuola fino a un massimo di 50 ore settimanali o ridotto alla fascia del mattino, pari a 25 ore settimanali.

L'iscrizione dei bambini di età non inferiore ai 2 anni, ma compresi entro il 31 dicembre 2010 può essere effettuata negli Istituti autorizzati ad attivare le 'sezioni primavera'.

Possono essere iscritti i bambini stranieri che vivono in Italia anche se i genitori non sono in possesso di regolare permesso di soggiorno.

Per la piena integrazione il numero degli alunni di cittadinanza non italiana ammessi al primo anno non può superare, di norma, il 30% degli iscritti, salvo deroghe per i bambini che posseggono un'adeguata competenza della lingua italiana.

I genitori dei bambini diversamente abili devono unire alla richiesta d'iscrizione il verbale della commissione medica dell'ASP competente (ASL per il distretto di Locri).

Scuola primaria



I **genitori** sono obbligati a iscrivere alla prima classe i bambini che compiono sei anni di età entro il 31 dicembre 2010 e, anticipatamente, anche quelli che compiono i sei anni entro il 30 aprile 2011.

Per l'**iscrizione** alle prime classi le famiglie possono scegliere l'articolazione dell'orario settimanale tra:

- ✓ due modelli base di 24 oppure di 27 ore
- ✓ un modello di 30 ore con attività opzionali
- ✓ un modello di 40 ore con il tempo pieno.

Le ultimi due preferenze sono subordinate a disponibilità di organico e presenza di servizi e strutture.

E' possibile avvalersi dell'insegnamento della religione cattolica o di attività alternative.

Possono essere iscritti i bambini stranieri che vivono in Italia, anche se i genitori non sono in possesso di regolare permesso di soggiorno. I bambini sono inseriti nella classe corrispondente all'età anagrafica; il Collegio Docenti a seguito di elementi oggettivi può definire modalità particolari di assegnazione della classe di frequenza.

Per la piena integrazione il numero degli alunni di cittadinanza non italiana ammessi al primo anno non può superare, di norma, il 30% degli iscritti, salvo deroghe per i soggetti che posseggono un'adeguata competenza della lingua italiana.

I genitori dei bambini diversamente abili devono unire alla richiesta d'iscrizione il verbale della commissione medica dell'ASP competente (ASL per il distretto di Locri).

É consentito ai genitori iscrivere i figli direttamente alla seconda classe, dopo aver fatto loro sostenere un esame.

Per l'anno scolastico 2010-2011, l'ingresso alla seconda classe è consentito, dopo il superamento dell'esame richiesto, ai bambini nati nel 2004 e che compiono i sei anni tra il primo gennaio e il 31 dicembre 2010.

Le famiglie che volessero trasferire l'iscrizione (prima dell'inizio delle lezioni o in corso d'anno) dei propri figli in altra scuola, statale o paritaria, possono presentare motivata istanza al Dirigente scolastico per il rilascio del "nulla osta" necessario da presentare agli istituti di nuova scelta.

Scuola secondaria di primo grado



Gli alunni che concludono la scuola primaria con esito positivo devono obbligatoriamente essere iscritti alla scuola secondaria di primo grado.

Le famiglie possono scegliere tra:

- ✓ modello base di 30 ore settimanali (29 curricolari + 1 ora di potenziamento della lingua italiana)
- ✓ modello del tempo prolungato che funzionerà a partire da 36 ore settimanali, elevabili fino a 40, comprensive di ore destinate agli insegnamenti, alle attività, nonché alla mensa. In mancanza di servizi e strutture idonei a consentire lo svolgimento di attività in fasce orarie pomeridiane, la SCUOLA dovrà ricondurre il funzionamento al modello base.

Alcune scuole di primo grado, nella loro offerta formativa, prevedono il funzionamento di classi ad indirizzo musicale con la possibilità per l'alunno di avvalersi dell'insegnamento di n° 4 diversi strumenti musicali per ciascun gruppo con 3 ore d'insegnamento settimanali per ciascuno strumento.

Le famiglie al momento dell'iscrizione potranno chiedere il potenziamento della lingua inglese, da 3 a 5 ore, anziché 3 ore di inglese più 2 ore della seconda lingua comunitaria proposta dalla scuola. Tale opzione potrà essere accolta a condizione che non si verifichino situazioni di soprannumerarietà di docenti titolari di 2 lingue comunitarie presenti nella scuola. La scelta effettuata non potrà variare per l'intero triennio.

Nel caso in cui non sia possibile seguire le preferenze di orario richieste dalle famiglie, verranno seguite le opzioni prevalenti.

I cittadini stranieri potranno utilizzare le due ore di seconda lingua per un corso di lingua italiana.

I genitori, per l'iscrizione, devono presentare la domanda tramite la scuola primaria frequentata dai figli.

Gli alunni degli Istituti Comprensivi, a conclusione della scuola primaria, salvo diversa richiesta, verranno iscritti d'ufficio al primo anno della secondaria di primo grado del medesimo Istituto, con obbligo, comunque, di indicazione del modulo orario prescelto.

Genitori e studenti, dopo l'iscrizione, firmano un Patto educativo di corresponsabilità, come contratto chiaro e dettagliato per una giusta condivisione di diritti e doveri tra l'istituzione scolastica autonoma e le famiglie.

I genitori degli alunni diversamente abili devono, insieme alla richiesta di iscrizione, aggiornare la certificazione medica dell'ASP competente, se rilasciata da oltre un biennio.

Possono essere iscritti i bambini stranieri che vivono in Italia, anche se i genitori non sono in possesso di regolare permesso di soggiorno. I bambini saranno inseriti nella classe corrispondente all'età anagrafica; il Collegio Docenti a seguito di elementi oggettivi può definire modalità particolari di assegnazione della classe di frequenza.

Per la piena integrazione il numero dei bambini di cittadinanza non italiana ammessi al primo anno non può superare il 30% degli iscritti, salvo deroghe come per i precedenti gradi di scuola.

La normativa

Legge 6 agosto 2008 n. 133

“Disposizioni in materia di organizzazione scolastica”

Legge 30 ottobre 2008 n. 169

“Disposizioni urgenti in materia di istruzione e università”

D.P.R. n. 89 del 20 marzo 2009

“Revisione dell’assetto ordinamentale, organizzativo e didattico della scuola dell’infanzia e del primo ciclo d’istruzione”

Atto di indirizzo del Ministro dell’ 8 settembre 2009 sulla scuola dell’infanzia e il primo ciclo di istruzione.

Circolare n. 10873 del 26 ottobre 2009

MIUR – Direzione Generale per gli Ordinamenti “Fissazione del termine per le iscrizioni relative all’anno scolastico 2010-2011”

Circolare n 2 del 6 gennaio 2010

MIUR – Direzione Generale per gli Ordinamenti. “Indicazioni e raccomandazioni per l’integrazione di alunni con cittadinanza non italiana”

Circolare n. 3 del 15 gennaio 2010

MIUR – Direzione Generale per gli Ordinamenti “Termini per l’iscrizione per all’anno scolastico 2010-2011”

Circolare n. 4 del 15 gennaio 2010

MIUR – Direzione Generale per gli Ordinamenti “Modalità d’iscrizione per la scuola dell’infanzia e primo ciclo per l’anno scolastico 2010-2011”.

a cura della Direzione Generale
dell'**Ufficio Scolastico Regionale per la Calabria**
anno scolastico 2010-2011



www.calabriascuola.it
realizzazione: **Direzione Generale**